

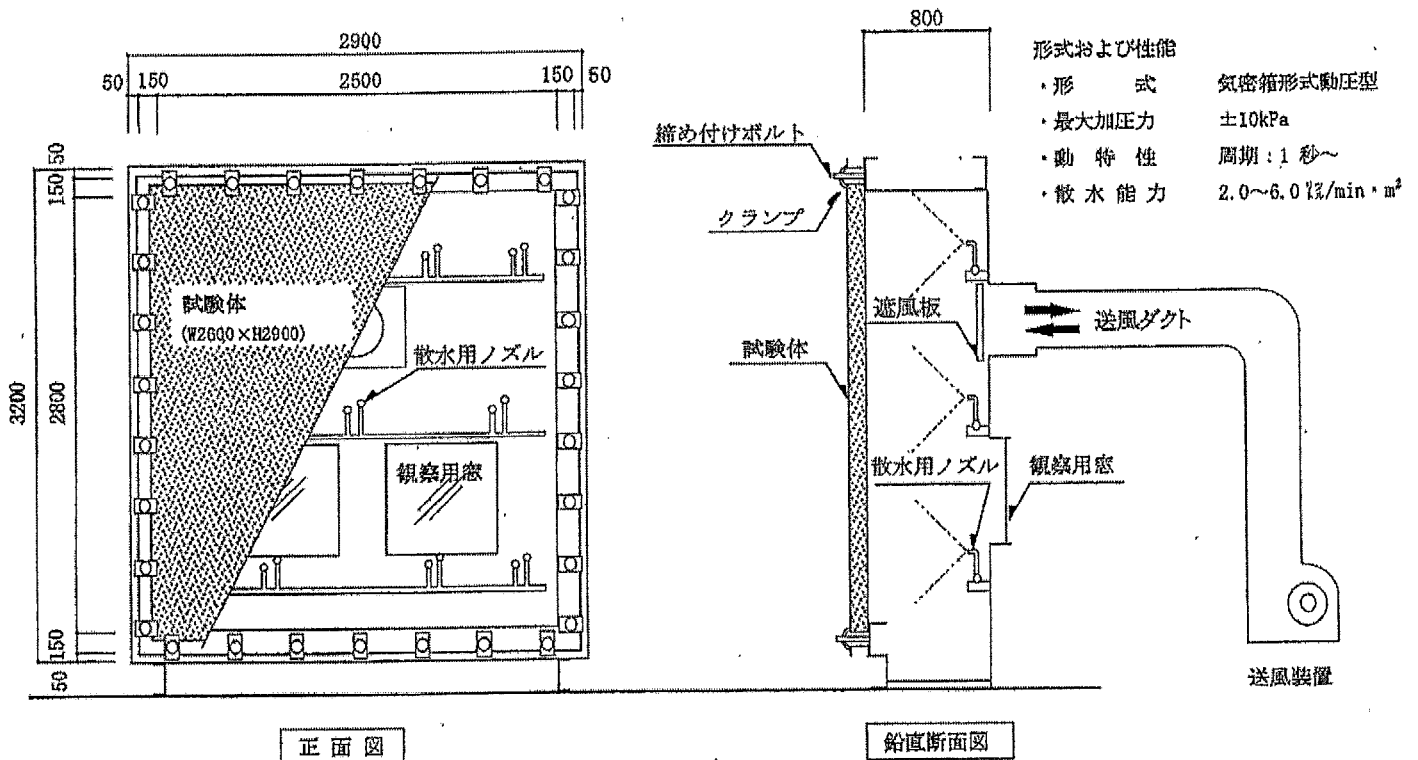
## 1.高い耐風圧性能

アーバンラインが台風等の強風時に風速何mまで耐える事が出来るか、公的機関（日本建築総合試験所）に於いて風洞実験を行いました。  
 結果、嵌合部は-4.9KPaまで破壊されない事が実証されました。  
 これを、実際の建物（地域Ⅲ・H=12m）に当てはめると、平均風速54m/sec、瞬間最大風速78m/secに相当します。

試験方法： 図1. 写真1. 2. 3. 4. を参照下さい。

試験結果： 試験体は、負圧-4.9KPaまでは破壊しなかったが、これ以降の昇圧中に屋根葺き材の嵌合部が外れて破壊した。

試験日： 平成19年6月21日



図一1 試験装置概略図（寸法単位:mm）

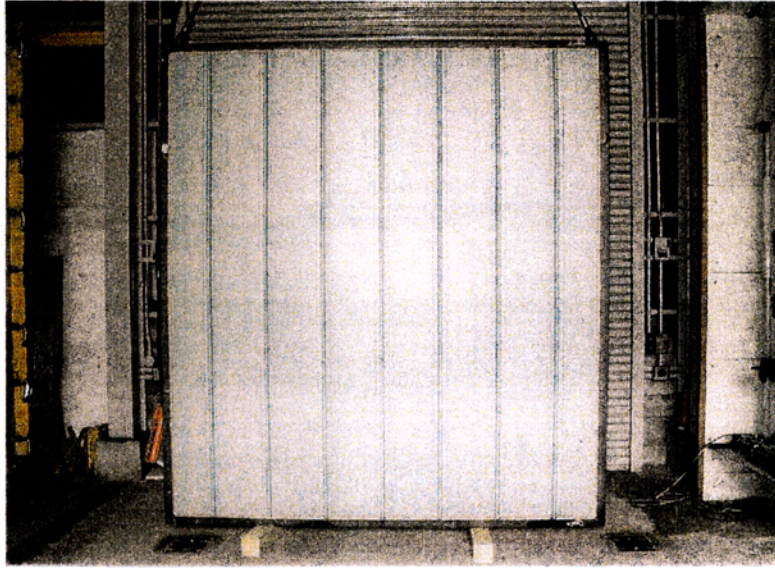


写真-1 試験体外観(屋外側)

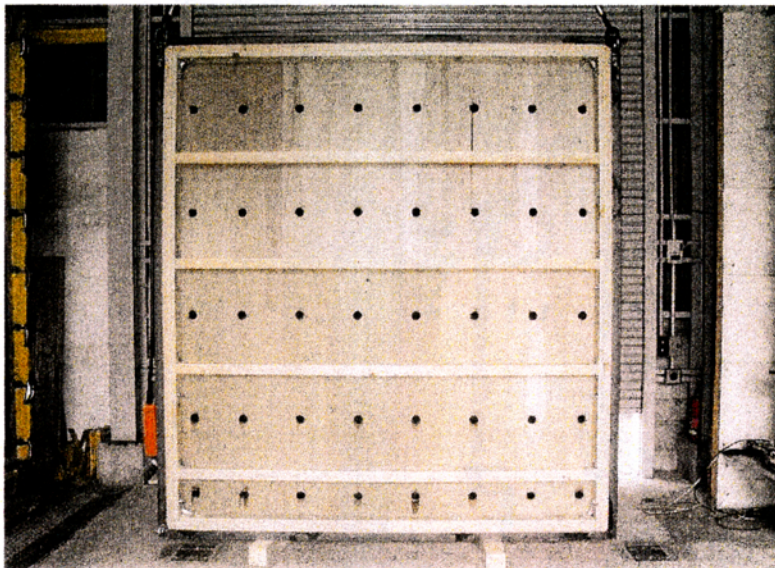


写真-2 試験体外観(屋内側)

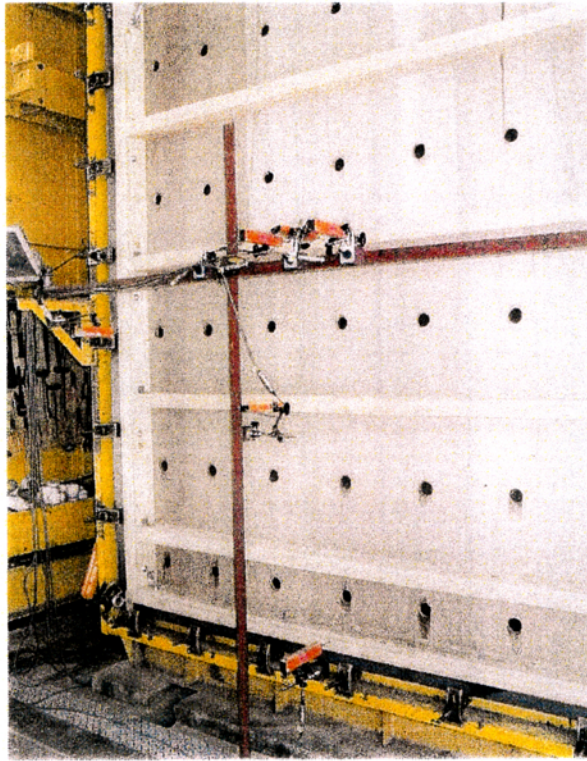


写真-3 変位計設置状況(屋内側)

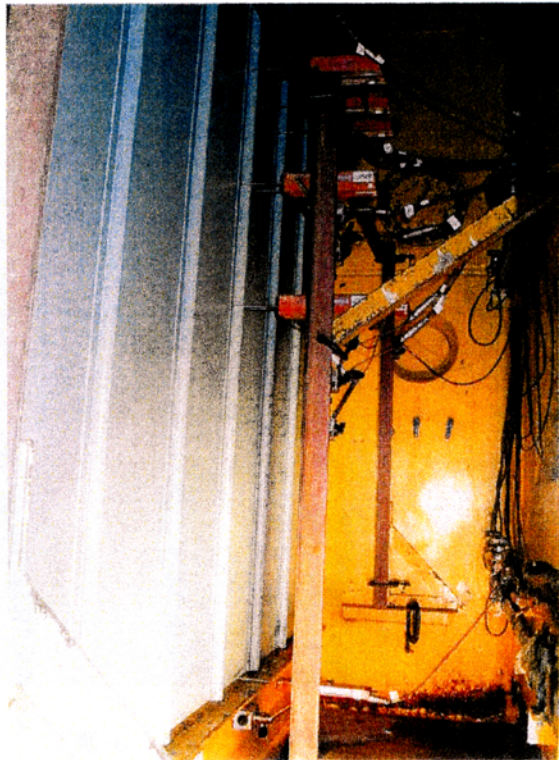


写真-4 変位計設置状況(屋外側)