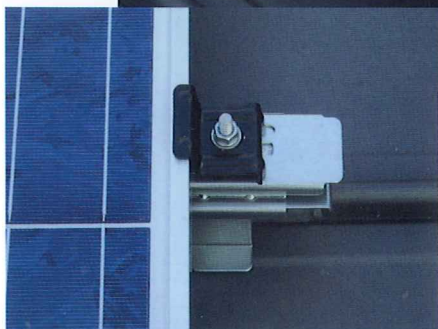


ソーラー設置計画はソーラーに適した屋根選びから!

屋根に穴を開けずに設置できる”金属の屋根”



雨漏り
ゼロ



【端部納まり】

ソーラーパネル設置



雨もり



【中間部納まり】

雨もりの原因は設置時の **穴** にあった。

一般的な設置方法

- ① 屋根に穴を開けて取付け。
- ② 穴部にコーキングを施しますが、経年劣化で浸水。

アーバンラインの設置方法

- ① 屋根に穴をあけずに、馳部を取付け。

穴を開けない安心感!!

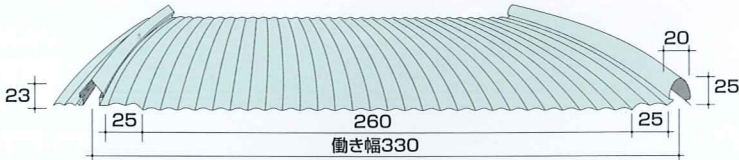


断面形状

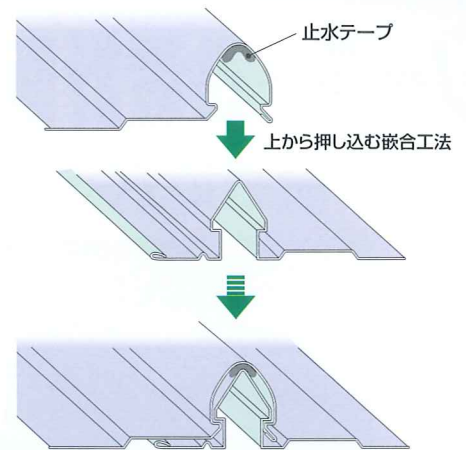
フラットタイプ(サザ波もできます)



アーチタイプ(サザ波付)



嵌合工法 水密タイプ



施工手順



施工前



位置決め



金具取付



縦横・横棧不要



金具配置完了



パネル設置



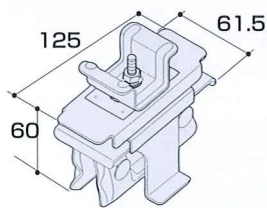
パネル設置完了



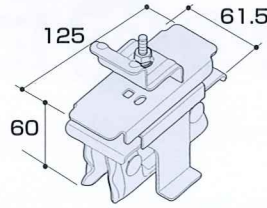
完成

ソーラー金具

中間セット



端部セット



仕様

押え金具
H35・40・45・50

材質
高耐食鋼板
ステンレス

オプション
ドブメッキ

特長

安心

屋根に穴を開けない、「**雨漏りゼロ工法**」が可能です。

頑丈

嵌合部に**専用ソーラー金具**を緊結する事により強固な仕上がり。

効率UP

縦横・横棧などを省略し、パネルを直接固定・連結することで**施工効率**が向上し、**材料費**を節約できます。

美観

屋根面からパネル面までの**高さ**を**最小限**にすることでスマートな外観。

標準仕様

原板巾	455mm
働き巾	330mm
※勾配(通常)	5/100以上
※勾配(水密仕様)	1/100以上
最小半径	2.5m以上
自然半径	12m以上
取付ピッチ	610m/m以下

※印の数字は、工事を保証する数値ではありません。

使用材料

鋼板	0.35	0.4	0.5
ステンレス	0.35		
鋼板	0.4	0.5	

重量(カラー鋼板)

0.35	4.08kg/m ²	13.45kg/坪
0.4	4.62kg/m ²	15.25kg/坪
0.5	5.71kg/m ²	18.85kg/坪

MSアーバンラインプロジェクト

製造元  株式会社松川商店

〒660-0892 尼崎市東難波町3丁目7番20号
TEL 06(6481)0605 FAX 06(6482)0300
ホームページアドレス <http://www.matsukawashoten.com>